



**ГОСУДАРСТВЕННЫЙ СТАНДАРТ  
СОЮЗА ССР**

---

**ПЛАТФОРМЫ И СТОЛЫ  
ПРОМЫШЛЕННЫХ ШВЕЙНЫХ МАШИН**

**ПРИСОЕДИНИТЕЛЬНЫЕ РАЗМЕРЫ**

**ГОСТ 25825-83  
(СТ СЭВ 3556-82)**

**Издание официальное**

**Цена 3 коп.**

**ГОСУДАРСТВЕННЫЙ КОМИТЕТ СССР ПО СТАНДАРТАМ  
Москва**

**ПЛАТФОРМЫ И СТОЛЫ ПРОМЫШЛЕННЫХ  
ШВЕЙНЫХ МАШИН****Присоединительные размеры**Platforms and tables for industrial sewing machines  
Mounting dimensions**ГОСТ  
25825—83**

Т СЭВ 3556—82]

ОКП 51 1520

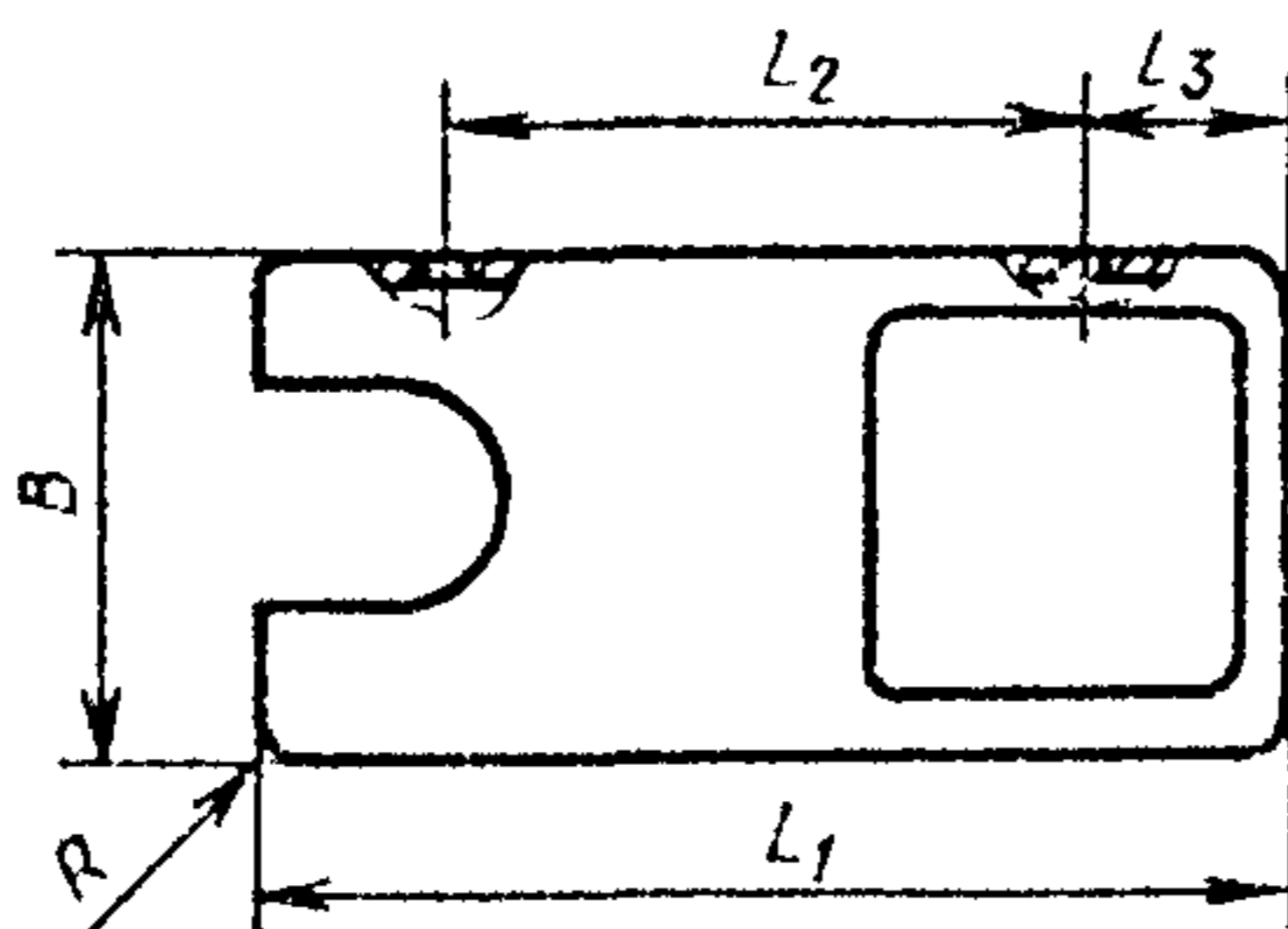
Постановлением Государственного комитета СССР по стандартам от 15 июня 1983 г. № 2545 срок действия установлен

с 01.01.84  
до 01.01.89**Несоблюдение стандарта преследуется по закону**

Настоящий стандарт распространяется на промышленные швейные машины с плоской прямоугольной платформой и платформой-колонкой и устанавливает присоединительные размеры платформ к столам

Стандарт полностью соответствует СТ СЭВ 3556—82

Присоединительные размеры платформ и столов промышленных швейных машин должны соответствовать указанным на черт. 1 и 2 и в табл. 1 и 2



Черт. 1

Издание официальное

Перепечатка воспрещена

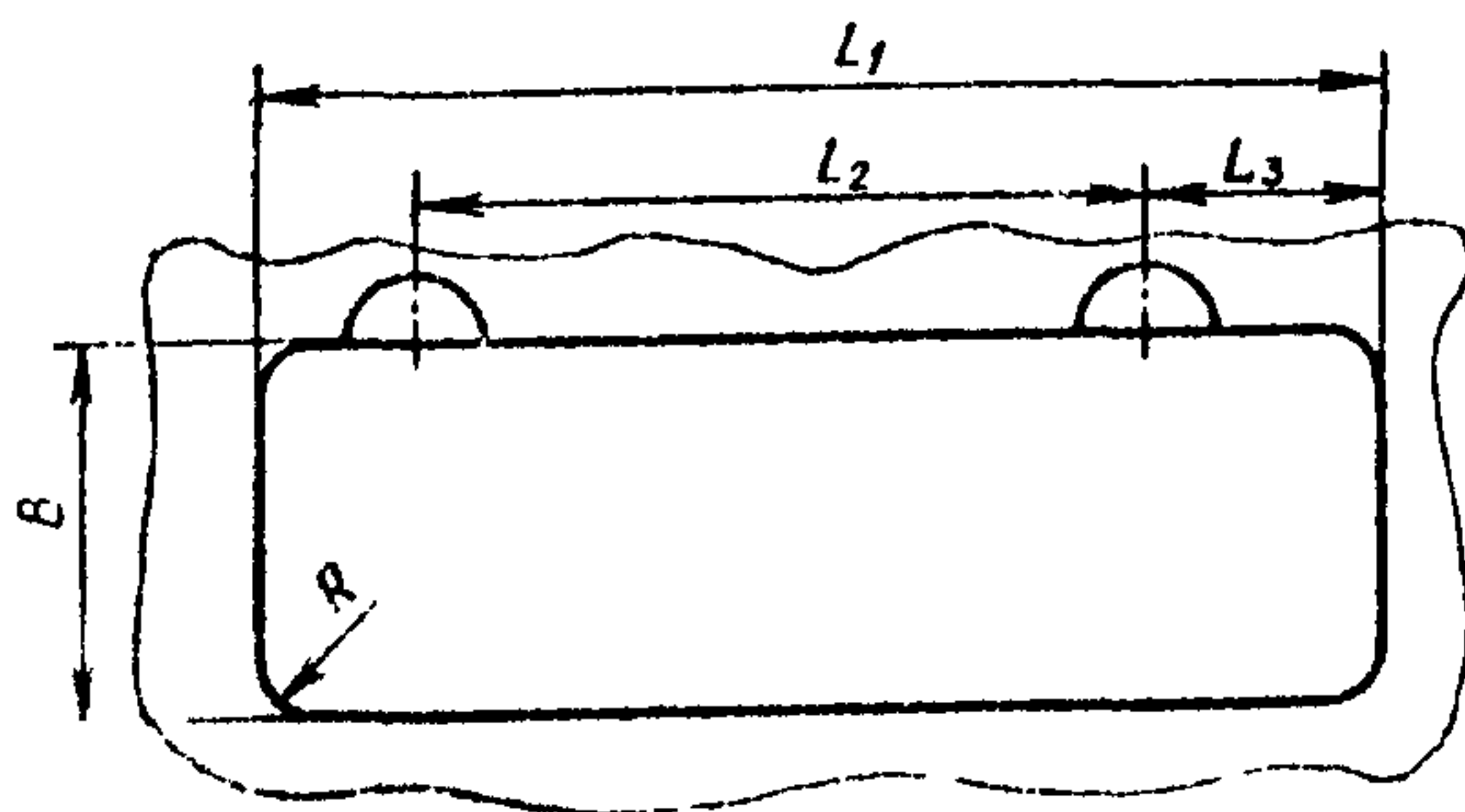
Переиздание. Сентябрь 1983 г.

© Издательство стандартов, 1984

Таблица 1

мм

$L_1$ (пред. откл. по h13)	$L_2$ (пред. откл. по js10)	$L_3$ (пред. откл. по js13)	$B$ (пред. откл. по h13)	$R$ (пред. откл. -1)
399	263	66	178	20
476	340	66; 78,5		
499		66		
518	360	78,5	250	30
525				



Черт. 2

Таблица 2

мм

$L$ (пред. откл. по H13)	$L_2$ (пред. откл. по Js13)	$L_3$ (пред. откл. по Js15)	$B$ (пред. откл. по H13)	$R$ (пред. откл. -1)
402	263	68	182	21
479	340	68; 80,5		
502		68		
522	360	80,5	254	32
529				

---

Ордена «Знак Почета» Издательство стандартов, 123840, Москва ГСП,  
Новопроспектский пер., д. 3  
Типография «Московский печатник», Москва, Лялин пер. 6/Зак